



# CMS-WS

最佳跨平臺數位看板  
伺服器

## 特點

- 一站式數位看板管理系統讓使用者通過網頁瀏覽器直接連接與管理多達1000台設備
- 年度訂閱服務可以讓您每年度作彈性調整
- CMS-WS在幾秒鐘內即可到達目標受眾群
- 提供三個極其彈性的播放選項
- 安全可靠的數據存儲
- 使用最直觀的使用者介面
- 使用戶能夠完美地管理CMS-WS



**以一控千 裝置任選**

CMS-WS是您最理想的跨平臺伺服器。

一站式數位看板管理系統讓使用者通過網頁瀏覽器直接連接與管理多達1000台設備，

從多種裝置中，如：智慧電視、安卓電視盒、手機、平板、桌上型電腦、筆記型電腦等.....

安裝CAYIN Signage Player APP 或使用鎧應科技播放器或其他媒體播放機，都可以自由地進行播放無與倫比的多功能性把控制權給使用者，滿足不同的業務需求和預算

## 小預算 大結果

與其他雲串流伺服器相比，  
您可以使用CMS-WS減少開銷，並獲得更大受益。

年度訂閱服務可以讓您每年度作彈性調整，找出最適合的需求再精準行銷，通過使用者的需求調整及選擇最適合自己的設備來降低成本，使價值最大化。

CMS-WS是零售業或中小型企業，從預算中獲得最理想的成果並經濟高效的解決方案。



## 幾秒內即刻行銷

在幾秒鐘內即可到達目標受眾群，開始和CMS-WS一同行銷您的品牌和產品吧！

豐富的模板資源庫、雲端資源包括：字體、時鐘、模板樣式...等，

根據您的品牌形象、風格和需求下載和調整可自定義範本。

您還可以串流播放各種媒體類型，包括影片、YouTube影片、圖像、HTML5網頁、文字跑馬燈、新聞、天氣、社交媒體等。



將您的產品資訊或品牌訊息傳遞給每個客戶只需要**2**個步驟

步驟

01

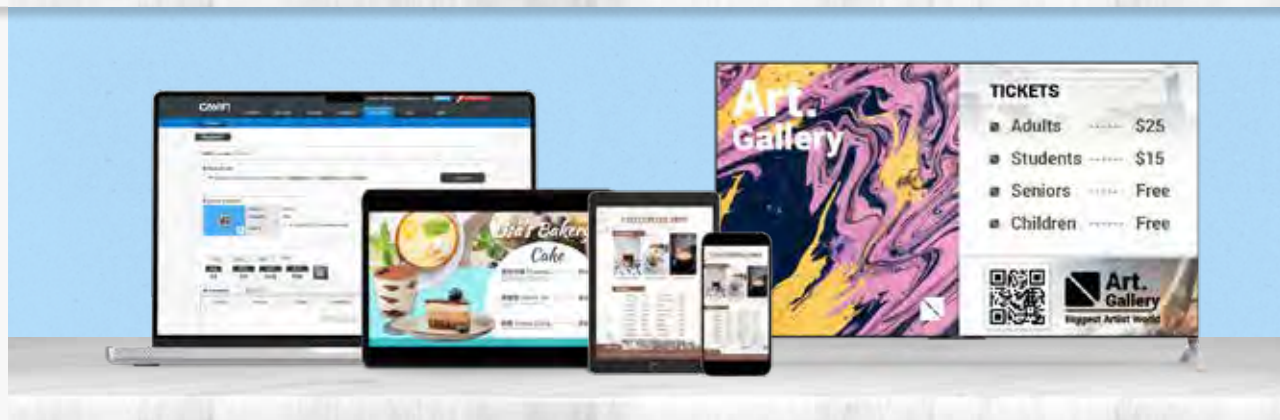
創建範本



步驟

02

在任何裝置上播放



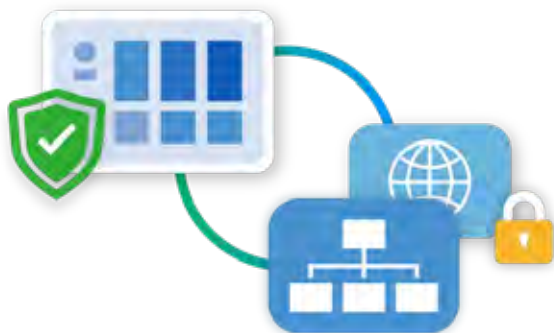
## 安全可靠的數據存儲

與其他雲串流服務相比，

CMS-WS將數據存儲在伺服器中，而不是儲存在雲端上。

有效保護您的數據免於洩漏或受任何安全風險。

使用者完全掌控數據，並可以彈性選擇最適合的網路。為了迎合不同的使用者需求，不限於只有網際網路的選項，也可以選擇使用區域網路或廣域網路來保護較為重要和不公開的播放資料，以確保資料在網路傳輸的穩定與安全性。



## 直觀式使用者介面

使用最直觀的使用者介面使用戶能夠完美地管理CMS-WS，簡單操作並置入多媒體內容遠端管理功能讓使用者隨時隨地使用網頁瀏覽器或CAYIN Signage Player APP即時存取顯示裝置



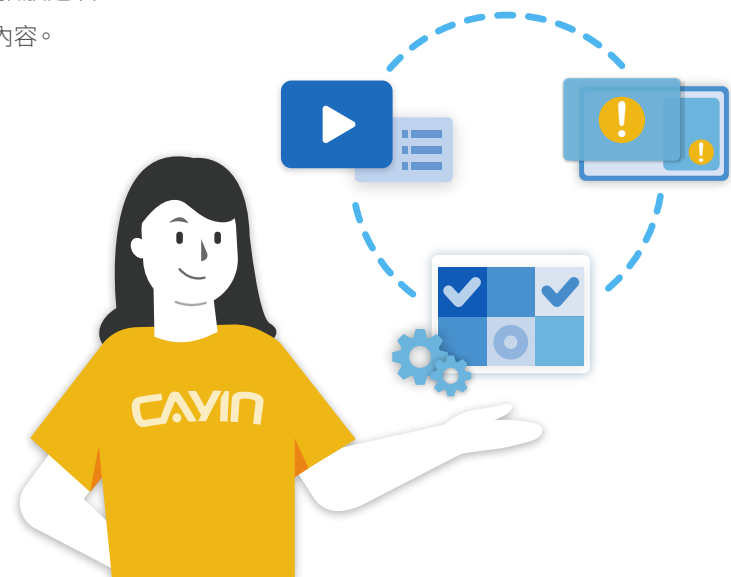
## 彈性的排程播放功能

彈性的排程播放功能：提供三個極其彈性的播放選項

**播放清單：**創建播放清單，自動按順序播放內容。

**排程管理：**為所有播放器和支援網頁瀏覽器的設備安排一次性活動或根據每日、每周、每月及每年的時間區設定周期性排程。提供月曆和清單兩種瀏覽模式，方便使用者管理和排程。

**緊急情況：**點選兩下，您即可啟動警示機制，跨平臺功能讓您的受眾於各種個人設備上接收文字、圖像、影片、HTML等形式的緊急訊息





CMS-WS與CMS-WS Lite比較表

	CMS-WS	CMS-WS Lite
		
使用者	所有使用者	QNAP NAS 使用者
作業系統	Ubuntu 64 bits 22.04 LTS + CMS-WS	QNAP NAS QTS
播放格式	主要影片/聲音/圖像格式	僅支援MP4(H264)/ JPG/GIF/BMP/TXT
檔案管理方式	Web UI/ FTP/Network shared folder	僅Web UI
支援節目數量	節目數無上限	最多15個節目
登入管理	使用者帳號數不限， 並設定權限	不支援
中央排程	✓ 排程模式： 一次、每天、每周、每月、每年 ✓ 媒體類型： 排程項目包含節目、播放清單、影片、圖片、或HTML	不支援
群組管理	群組數不限	不支援
軟體授權	90天免費試用軟體授權 最多可購買1000台設備軟體授權	免費App 最多管理1000台設備



## 系統規格

產品名稱		CMS-WS	CMS-WS Lite
使用者		• 所有使用者	• QNAP NAS使用者
作業系統		• Ubuntu 64 bits 22.04 LTS + CMS-WS	• QNAP NAS QTS
登入管理	使用者帳戶	• 建立多個使用者帳戶，並且針對每個帳戶設定不同的存取權限	X
	權限	• 透過用戶名稱及密碼，設定進入使用者介面和開啟多媒體資料夾的權限	X
多媒體資料夾的權限	群組管理	• 提供最多五層群組以有效管理及監控所有連線的播放器	X
	使用者介面	• 以樹狀清單列出由CMS管理的所有連線的播放器	X
內容更新與管理	方式	• 透過FTP、網路上的芳鄰、CMS 的網頁管理介面 (Web Manager) 上傳檔案至CMS	• 過CMS的網頁管理介面 (Web Manager) 上傳檔案至CMS
	數量	• 最多可同時更新1000台播放器的內容 實際數量取決於您所購買的憑證種類	• 最多可同時更新1000台播放器的內容
	同步來源	• 在 CMS 中建立檔案夾與子檔案夾，儲存與管理多媒體檔案	• 與CMS-WS同
	使用者介面	• 以圖示及清單兩種瀏覽模式管理檔案，並利用檔案過濾功能選擇特定檔案	• 與CMS-WS同
	媒體類型	• 播放清單、面板、節目、字型、時鐘和所有位於 CMS 多媒體檔案夾內的檔案	• 管理面板、節目、字型、時鐘和所有位於CMS多媒體檔案夾內的檔案。字型與時鐘僅能使用系統預設

\* 鎧應科技將持續隨技術之進步而改善產品與服務，並保留不經事先通知而改變本產品規格及其它資訊的權利。

內容製作	區塊型	<ul style="list-style-type: none"> <li>• 直接於CMS-WS伺服器中建立版型</li> <li>• 影片區塊x2</li> <li>• HTML區塊x 5</li> <li>• 圖片區塊 x 2</li> <li>• 跑馬燈區塊x 2</li> <li>• 時鐘 區塊 x 1</li> <li>• 背景圖片 x 1</li> </ul>	<ul style="list-style-type: none"> <li>• 與CMS-WS同</li> </ul>
多媒體影音播放	網頁	<ul style="list-style-type: none"> <li>• 網頁語言：支援HTML 5, JavaScript與CSS</li> <li>• 內容：呈現HTML檔案、遠端URL、天氣、YouTube、社群網站、QR code、App 或整合使用者網頁伺服器與資料庫</li> </ul>	<ul style="list-style-type: none"> <li>• 網頁語言：支援 HTML 5, JavaScript 與 CSS</li> <li>• 內容：呈現遠端 URL、天氣、社群網站或整合使用者網頁伺服器與資料</li> </ul>
	影片檔	<p>將以下影片來源轉播為HLS格式即時播放：</p> <ul style="list-style-type: none"> <li>• 檔案格式：MPEG (MPG, VOB), AVI (H.264), WMV, MP4</li> <li>• 影片轉碼格式：AVC (H.264), MPEG-2, MPEG-4, VP8, VP9, WMV1, WMV2, VC-1, Theora, H.265</li> <li>• 聲音轉碼格式：WMA7/8, MP3, AAC</li> <li>• 解析度：最高至1080p (1920x1080)</li> </ul>	<ul style="list-style-type: none"> <li>• 檔案格式：MP4</li> <li>• 影片轉碼格式：MP4 (H.264)</li> <li>• 解析度：最高至1080p (1920x1080)</li> </ul>
	圖片檔	<p>檔案格式：JPEG / PNG / GIF / BMP</p> <p>解析度：最高至1920x1080 (2百萬像素)</p>	<ul style="list-style-type: none"> <li>• 與CMS-WS同</li> </ul>
	預覽	<p>播放模擬器：圖片、HTML、遠端URL、跑馬燈</p> <p>檔案預覽：圖片與影片檔案可顯示縮圖</p>	<ul style="list-style-type: none"> <li>• 與CMS-WS同</li> </ul>

中央排程	播放	<ul style="list-style-type: none"> <li>• 瀏覽模式：月曆或清單</li> <li>• 排程模式：一次、每天、每周、每月及每年</li> <li>• 媒體類型：排程項目包含節目、播放清單、影片、圖片、或 HTML</li> </ul>	X
	緊急廣播	<ul style="list-style-type: none"> <li>• 透過節目、播放清單、影片、圖片或HTML呈現緊急訊息</li> </ul>	X
系統設定	語言	<ul style="list-style-type: none"> <li>• 使用者介面：中文（繁體）、中文（簡體）、英文、法文、德文、義文、西文、葡文、俄文、波蘭文、日文、泰文</li> <li>• 跑馬燈支援：UTF-8 字元編碼；能使用預設字型或上傳 TTF fonts(*) 至指定群組</li> </ul>	<ul style="list-style-type: none"> <li>• 與CMS-WS同</li> <li>• 跑馬燈支援：UTF-8字元編碼；僅能使用預設字型。</li> </ul>
	時間	<ul style="list-style-type: none"> <li>• 手動設定系統時間，或自動與NTP伺服器校時</li> </ul>	X
遠端診斷與維修	系統更新	<ul style="list-style-type: none"> <li>• 更新檔與韌體更新通知</li> </ul>	X
	硬體監控	<ul style="list-style-type: none"> <li>• 檢視CPU使用率、記憶體 (DRAM)及系統磁碟</li> </ul>	X
網路	協定	<ul style="list-style-type: none"> <li>• 支援靜態IP與動態IP (DHCP)協定</li> <li>• 支援IP, TCP, UDP, ICMP, HTTP, DHCP, SMB/CIFS, FTP</li> </ul>	• 與CMS-WS同
資源	雲端基礎	<ul style="list-style-type: none"> <li>• 於資源庫及線上資源中提供模板和各種多媒體素材</li> </ul>	• 與CMS-WS同
Web Manager	支援瀏覽器	<ul style="list-style-type: none"> <li>• Edge 88、Chrome 88、Firefox 85、Opera 74、Safari 13或新版</li> <li>*建議瀏覽器: Chrome 88 或新版</li> </ul>	• 與CMS-WS同



## 系統條件需求

安裝CMS-WS之前，我們建議您檢查您的硬體條件是否符合或超過系統執行的最低需求。

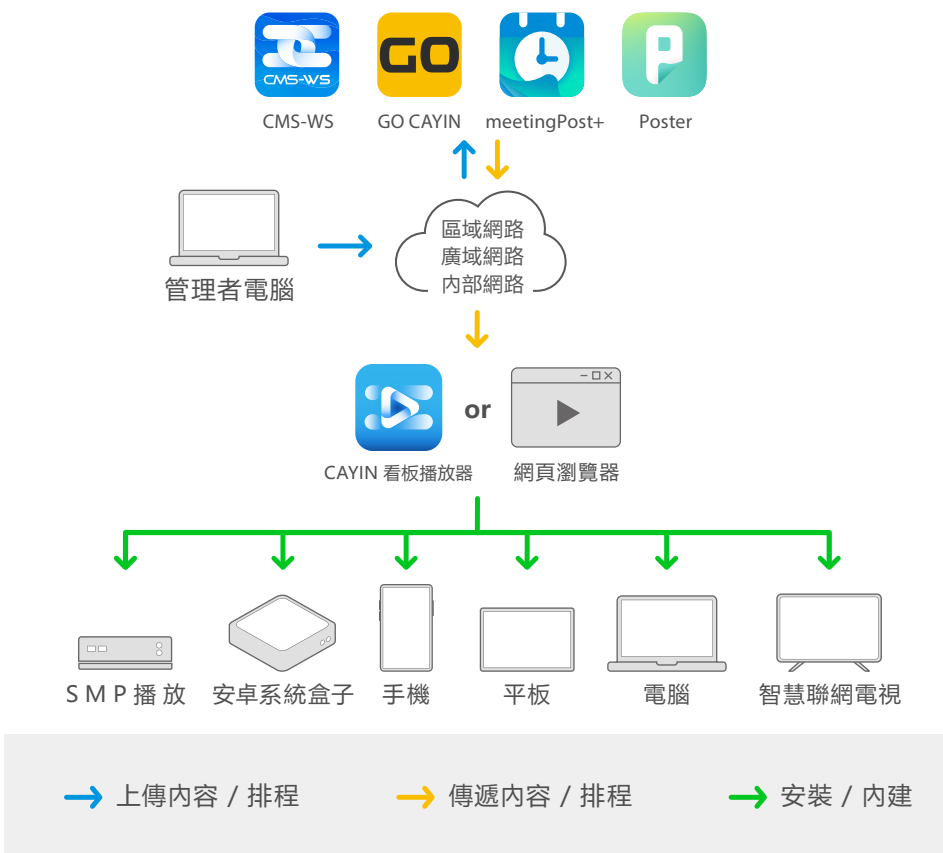
作業系統	• Ubuntu 64 bits 22.04 LTS + CMS-WS
CPU	• 第 8 代 Intel® i3 處理器 或更佳的产品規格
GPU	• Intel晶片組 (支援Intel® Quick Sync Video功能)
記憶體	• 4 GB RAM
硬碟 (HDD或SSD)	• 120 GB的可用磁碟空間
安裝媒體	• USB隨身碟或DVD播放器
網路	• 高速的網路連線很重要

\* Ubuntu是以自由軟體建構而成的Linux作業系統，所有發行版本都可以免費獲取。如需相關資訊，請聯絡我們的業務團隊。

## 免費試用CMS-WS

CMS-WS的試用版提供您90天免費試用與正式版相同的完整功能，但試用期間將只能連線至一台播放器。當您試用完畢並希望開始使用正式服務管理所有的播放器時（根據您購買的軟體授權，至多為1000台），您可以購買軟體授權，直接於軟體中註冊啟用，不需要重新安裝CMS-WS。

## 系統架構



鎧應科技股份有限公司

104027台北市中山區中山北路三段57號3樓 電話：+886-2-2595 1005 傳真：+886-2-2595 1050

sales@cayintech.com <https://www.cayintech.com>

f CAYIN Technology CAYIN Technology CAYIN Technology @CayintechPress

DSWS10/EN/220221